

Montagehandleiding

FermaPIR® Plafondelement



Isoleren én afwerken met fermacell®



1. Montage



Montage geschroefd

- Plafond schoon maken, oneffenheden verwijderen
- Door de plaat heen boren in het plafond (minimaal 30mm in het beton)
- Plaat monteren met Dewin betonschroeven

Montage gelijmd met High Tack Montagekit

- Het FermaPIR plafondelement is geschikt om te worden verlijmd aan het plafond
- Het plafond beton moet volledig vlak zijn
- Denk aan het vooraf opvullen van holle ruimten! (ter plekke geen hechting montagekit)
- Het beton moet schoon zijn, uitgehard en droog (denk aan resten bekistingsolie)
- Vraag vooraf advies aan uw lijmleverancier !

2. Dewin Betonschroeven



- voor de betonschroef dient een 6mm gat dwars door de plaat geboord te worden
- het boorgat moet minimaal 30mm diep in het beton
- de betonschroef moet minimaal 25mm langer zijn dan de dikte van de plaat

Betonschroeven zijn in verschillende lengtes verkrijgbaar. (zie onderstaande tabel)

Bij een volledig vlak plafond kunnen 2 schroeven per element gebruikt worden.

Het gebruik van 4 schroeven per plaat biedt voordelen: oneffenheden in het plafond kunnen worden opgevangen door het 'stellen' van de schroeven in elke hoek. Dit geeft uiteindelijk het mooiste esthetische aanzicht.

Benodigde lengte betonschroeven

FermaPIR® dikte mm	Betonschroef lengte	Verpakking
30+10	75	doos 100
40+10	75	doos 100
50+10	100	doos 100
60+10	100	doos 100
70+10	125	doos 100
80+10	125	doos 100
90+10	125	doos 100
100+10	135	doos 100
120+10	175	doos 100
140+10	175	doos 100
160+10	200	doos 100



FermaPIR® 600x1200

2 bevestigers volgens tekening

afstand tot korte zijde 200 mm
afstand tot lange zijde 300 mm

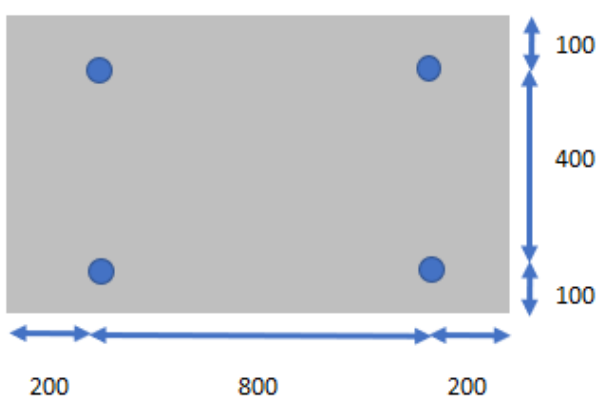
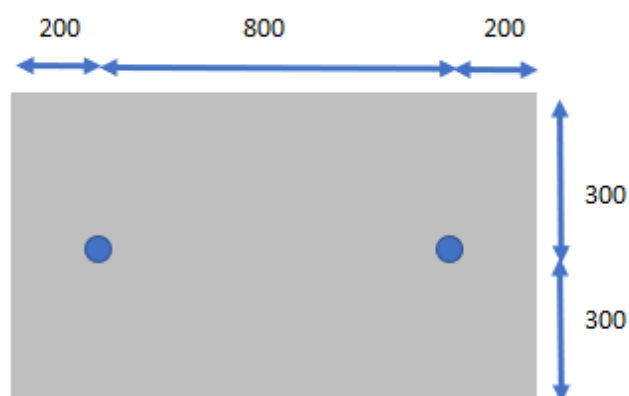
Aantal schroeven per m² = 2,27

FermaPIR® 600x1200

4 bevestigers volgens tekening

afstand tot korte zijde 200 mm
afstand tot lange zijde 100 mm

Aantal schroeven per m² = 5,52



3. Bevestiging armaturen en leidingen

Fermapir® wokkelplug



Montage: voorboren met een hss metaal boor van 6 mm

Met een PZ3 bit op laag toerental inschroeven tot de kraag op de plaat aansluit (gebruik een accu schroefmachine met ingestelde slipkoppeling)

Montage armatuur of leiding met een bout M4 of schroef van 4 of 5 mm

Aanbevolen belasting: 15 N (gewicht 1,5 kg)

4. Opslagvoorschrift



FermaPIR® elementen dienen droog opgeslagen te worden. Vermijd langdurige opslag in felle zon.

Platen die in kleur zijn gespoten dienen tevens vorstvrij te worden opgeslagen.

Minimaal 2 dagen voor montage dienen de platen te acclimatiseren in de montageruimte. Dit voorkomt naverken door verschillen in temperatuur en vochtigheid.

Deze folder is gebaseerd op onze kennis en ervaring op het moment van samenstellen. Wijzigingen zijn mogelijk zonder voorafkondiging. Vraag altijd naar de nieuwste versie van onze productbladen en montagehandleidingen. In geval van twijfel of onduidelijkheden verzoeken wij U altijd contact met ons op te nemen. De beschreven voorbeelden van toepassing zijn gebaseerd op algemene omstandigheden. Wij zijn niet verantwoordelijk voor toepassing in afwijkende situaties zonder voorafgaand overleg.

Wij kunnen geen verantwoordelijkheid aanvaarden voor gemaakte fouten in deze folder.
Op al onze informatie, aanbiedingen en leveringen zijn onze verkoop- en leveringsvoorwaarden van toepassing.
Zie www.dewinisolatie.nl Versie: 2022-2

Dewin Isolatie Lorentzstraat 6, 7102 JH Winterswijk, The Netherlands
T 0543 - 5188 22 E dewin@dewinisolatie.nl W dewinisolatie.nl



DEWIN
the smart way to insulate